



la marelle de DINGUE

POUR LA RENTRÉE



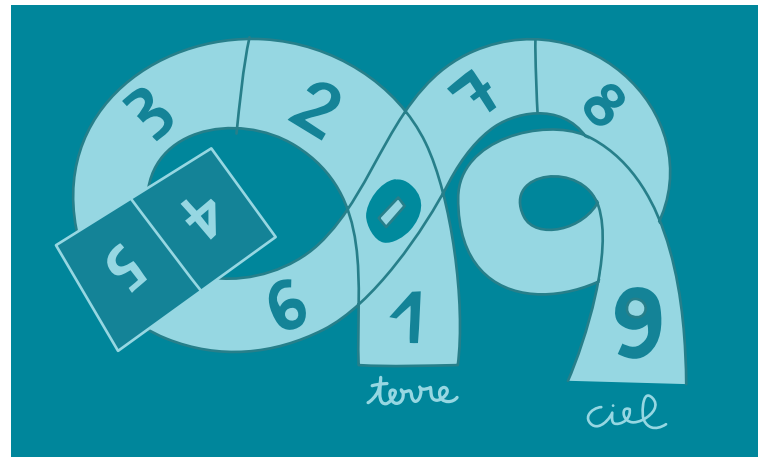
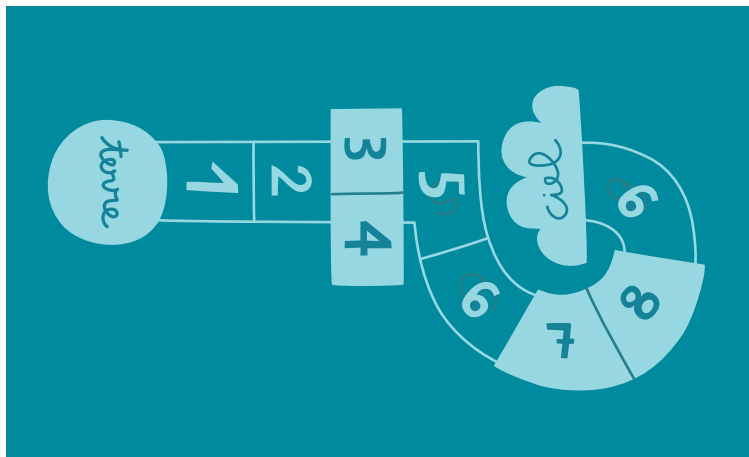
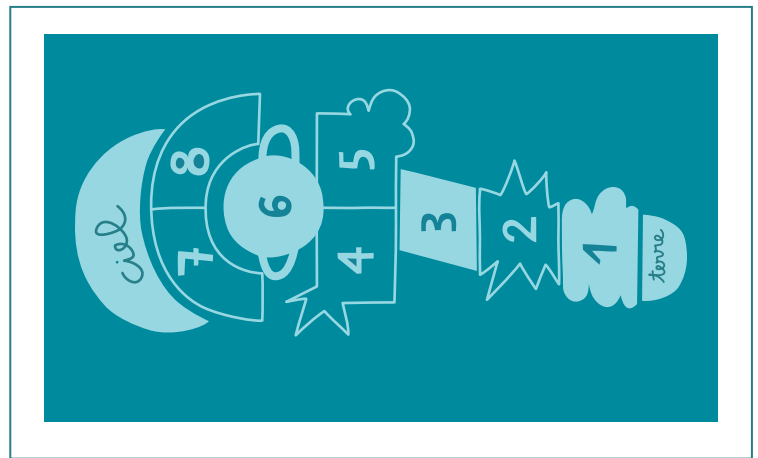
Pour la rentrée, on s'est amusées avec Chacha à créer une vraie marelle de dingue, et faire de la récré un moment complètement fou ! À l'intérieur : une carte « règles » et trois modèles de marelles un peu cocasses à reproduire sur le sol. Viennent ensuite 15 cartes « gage » et trois cartes vierges pour inventer d'autres gages qui vous passeraient par la tête. Imprimez également les verso des cartes, et collez-les au dos pour fabriquer ensemble un joli jeu pour la récré !

ciel *un*

règles de
"la marelle de dingue"

La règle est la même que pour une marelle «classique» sauf qu'à chaque fois que tu as correctement lancé ton galet, tu devras piocher un gage. Un gage un peu dingue, des questions farfelues, des figures acrobatiques...
Seras-tu à la hauteur de tous ces défis ?
Si par miracle tu arrives jusqu'au ciel : OBLIGATION de faire ta plus belle danse de la joie !!!

2 *4*



ciel *un*

Ce tour-ci, saute à
pieds joints

4

ciel *un*

Arrivé(e) au ciel
fais 3 tours
à cloche pied sur
toi même et continue
normalement

4

Finis en faisant semblant de jouer de la

guitare
(du air guitar)

Mets ton manteau ou ton pull

à l'envers
et fais ton tour

body percussion

Tout en sautant à cloche-pied, claque des
mains puis tape sur la poitrine
sans l'arrêter

fais un dale
à chaque case

Confie nous le
prénom
que tu aimerais porter

Trouve à chaque case un mot
commençant par la première lettre de ton

prénom

body percussion

Tout en sautant à cloche-pied, claque des
mains puis tape sur les cuisses
sans l'arrêter

Imite le cri du
dindon
jusqu'à ton retour
à la terre

Arrivé(e) au ciel, continue
les yeux fermés

Arrivé(e) au ciel fais ta pire
grimace
en te retournant,
jusqu'à ton retour
à la terre

Arrivé(e) à la case où se trouve
ton galet, continue
à l'envers

Chante
la danse des canards
et avance en rythme s'il te plaît !

Récupère ton galet et finis
en marchant comme un
crapaud





